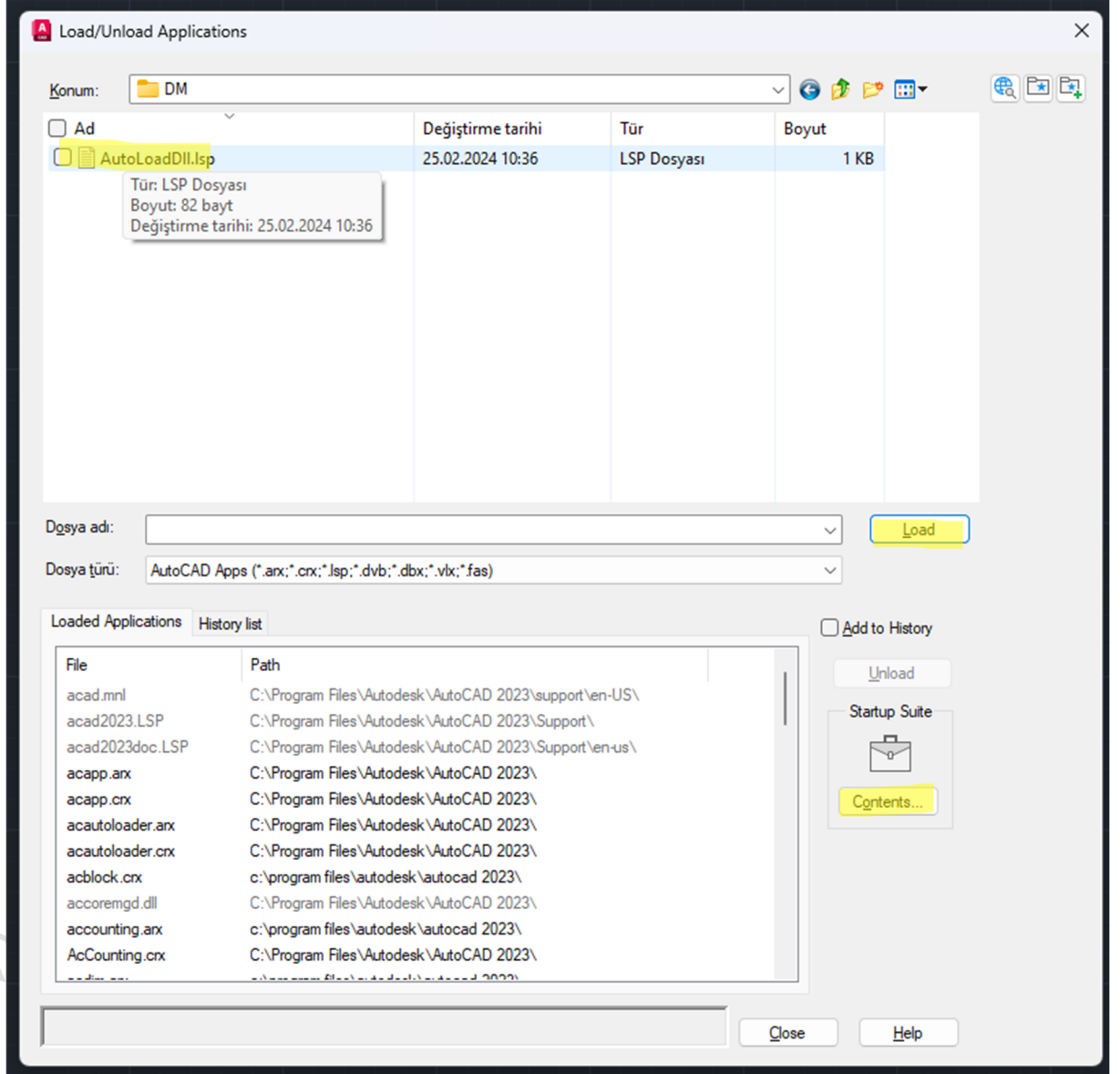


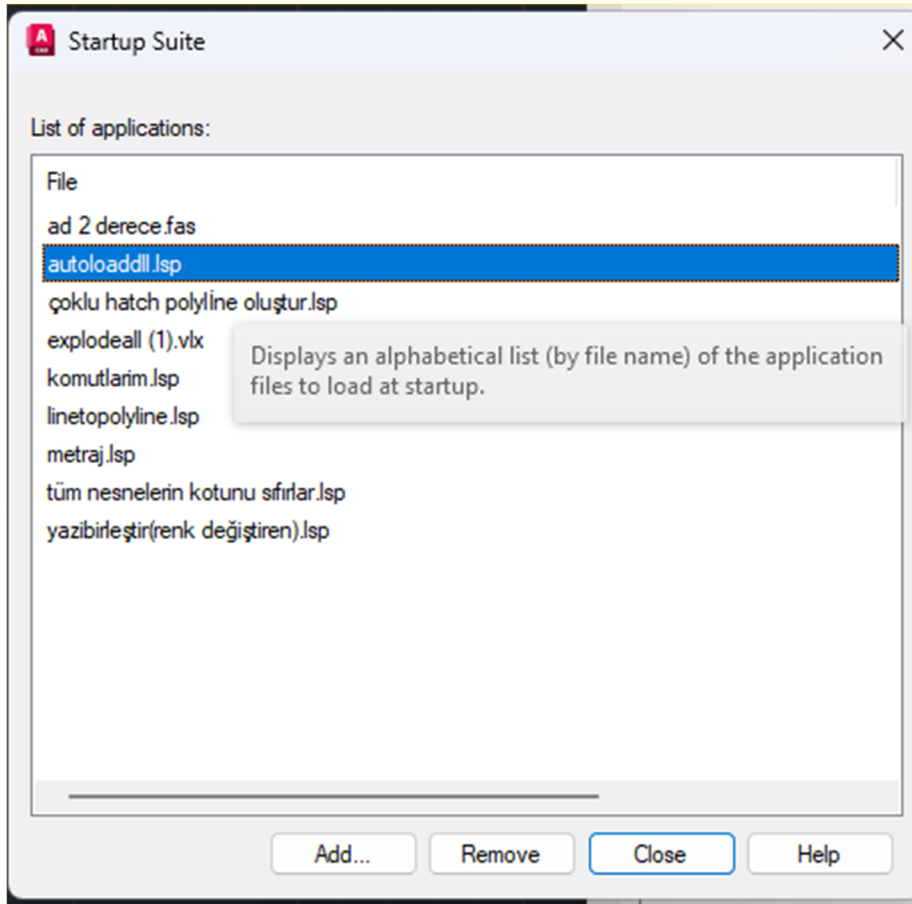
DUVAR METRAJ PROGRAMI KURULUMU

1. İndirdiğiniz dosyadan Duvar Metraj Setup.exe isimli dosyayı açıp kurun.
2. Program C:\DM klasörüne kurulur. (Programı farklı bir konuma taşımayın.)
3. Autocad'i açıp appload komutuna girin ve programı kurulu olduğu

C:\Dm klasörünü bulun.



4. AutoLoadDII.lsp dosyasını seçip load butonuna tıklayın. Daha sonra, Contents bölümünden "Add" butonuna basarak, " AutoLoadDII.lsp " dosyasını ekleyin. Bu sayede tekrar tekrar yüklemek zorunda kalmadan, Autocad açılırken otomatik olarak program yüklenir.



5. Contents bölümünden çıkın.
6. Artık komut satırına "dm" yazarak programa ulaşabilirsiniz.
7. Programı ilk çalıştırdığınızda 3 günlük bir deneme süresi otomatik tanımlanır.
8. Lisans almak için hardware id nizi ile süre talebinizi senyuzahmet@gmail.com adresine mail atabilirsiniz.
9. Bilgisayarınıza format atarsanız, lisans çalışacaktır. Fakat bu lisans farklı bilgisayarda çalışmaz.
10. Bilgisayar değişikliği yapmak isterseniz 100 TL gibi sembolik bir ücret karşılığında lisansınızı farklı bir bilgisayara taşıyabilirsiniz.

Soru ve görüşleriniz için:

senyuzahmet@gmail.com